

POMEMBNEJŠE REFERENCE V SLIKAH (1a)

IZVEDBA SANACIJ IN UTRDITEV OBJEKTOV / KONSTRUKCIJ

JAVNI OBJEKTI

December 2021



Opombi :

GRAS d.o.o. je na prikazanih projektih/objektih delal samostojno ali kot podizvajalec.
Fotodokumentacija: GRAS d.o.o., ZRMK, www.google.com

Znak kakovosti v graditeljstvu

za najboljše dosežke na področju
graditeljstva v Sloveniji



GRAS d.o.o.

Izvedba konstrukcijskih ojačitev na objektih kulturne dediščine in objektih s sestavinami kulturne dediščine

Podjetje GRAS si je okoljsko priznanje Znak kakovosti v graditeljstvu prislužilo, ker se ponaša z bogatimi izkušnjami ter izvrstnimi referencami na področju konstrukcijskih ojačitev in sanacij starih zidanih objektov ter se uvrščajo med kakovostne izvajalce v svoji panogi. Pri tem uspešno sodelujejo s projektanti, nadzorniki, konzervatorji, spomeniško službo in investitorji.

Večina uporabljenih materialov in sistemov vgradnje ima ustrezna poročila o preskušanju in veljavne certifikate. O poteku del vodijo zapisnik, prevzem izvedenih del se opravi po temeljitem lastnem pregledu in pregledu predstavnikov naročnika.

Podjetje skrbi za dodatno izobraževanje zaposlenih in njihovo seznanjanje z novostmi pri materialih, novih tehnologijah in načinih izvedbe.

Med stavbami, ki so jih utrdili v zadnjih letih, je treba omeniti Cerkev Svetega srca Jezusovega v Drežnici, Cerkev Svetega Tomaža v Idrskem, Cerkev Svetega Kancijana na Reki in Cerkev Svetega Duha v Libušnjah. S ponosom omenjajo cerkev na Javorci, ki je uvrščena na seznam evropske kulturne dediščine.



GRAS

GRAS d.o.o.
Dimičeva ulica 12
SI-1000 Ljubljana
T: +386 (0)1 280 81 81
F: +386 (0)1 280 81 91
E: info@gras.si
www.gras.si



Znak kakovosti v graditeljstvu

za najboljše dosežke na področju
graditeljstva v Sloveniji



GRAS d.o.o.

Izvedba sanacije vlage stavb

Podjetje GRAS je bilo pred dvanajstimi leti ustanovljeno kot naslednik skupine za gradbeno patologijo in sanacije, ki je na takratnem Zavodu za raziskavo materiala in konstrukcij nastala v začetku petdesetih let prejšnjega stoletja. Z večdesetletnimi izkušnjami na področju sanacij starih zidanih objektov ter z izvrstnimi referencami se podjetje uvršča med kakovostne izvajalce v svoji panogi. Pri tem uspešno sodeluje s projektanti, nadzorniki, konservatorji in spomeniško službo.

Pred slabimi tridesetimi leti so začeli uvajati tudi moderne postopke za odpravo vlage v nosilnih konstrukcijah zidanih objektov. Zaustavitve kapilarnega dviga vlage po kemijskem postopku in vgradnja posebnih hidrofolnih ometov, ki omogočajo nadzorovano izhlapevanje vlage iz zidov, sta metodi, ki danes predstavljata standard pri obnovi objektov kulturne dediščine in tudi drugih objektov.

V zadnjih dveh letih so vlago uspešno odpravili v objektih Sofijin dvor in Zdraviliški dvor v kompleksu Rimske Terme, v cerkvi Sv. Ilja v Mislinji, na Škrateljnovi domačiji v Divači, v Operi v Ljubljani in kletni etaži Palače Urbanc v Ljubljani. Njihove pomembnejše reference v tujini so sanacije vlage na zgradbah Hotel Kristal v Umagu, Dvoroč Blasco v Odesi, Palača Zorzi v Benetkah in Avgustov hram ter Arena v Pull.



GRAS d.o.o.

GRAS d.o.o.
Dimičeva ulica 12
1000 Ljubljana
tel: 01/280 84 83
fax: tel.: 01/280 84 55, 01/280 84 37
e-pošta: gras@gras.si
www.gras.si/gras



POPOTRESNA SANACIJA OBJEKTOV V SKOPJU (1963), BANJALUKI (1969) IN NA KOZJANSKEM (1974)





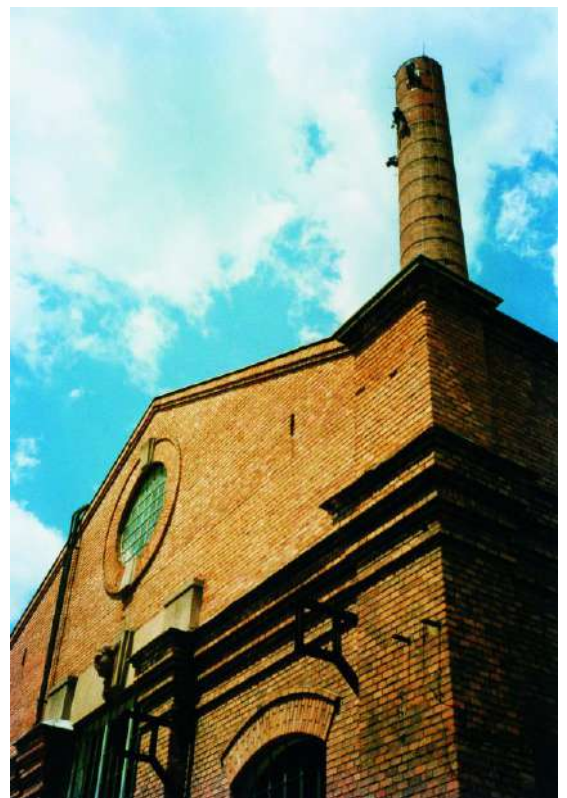
POPOTRESNA SANACIJA OBJEKTOV V ITALIJI IN POSOČJU (1976)



POPOTRESNA SANACIJA OBJEKTOV V ČRNOGORSKEM PRIMORJU (1979)



SANACIJA VLAGE V NOSILNIH ZIDOVIH, DVOREC BLASCO, UKRAJINA



PROTIPOTRESNA UTRDITEV STARE ELEKTRARNE, LJUBLJANA



PROTIPOTRESNA UTRDITEV SREDNJE ELEKTRO ŠOLE VEGOVA, LJUBLJANA



**PROTIPOTRESNA UTRDITEV ČEKINOVEGA GRADU
(MUZEJ NOVEJŠE ZGODOVINE), LJUBLJANA**



PROTIPOTRESNA UTRDITEV GIMNAZIJE, NOVO MESTO



SANACIJA FASADE NLB, NOVO MESTO



SANACIJA FASADE GIMNAZIJE, NOVA GORICA



SANACIJA FASADE HOTELA AUSTROTEL, LJUBLJANA



SANACIJA FASADE MERCATOR, NOVA GORICA



SANACIJA FASADE GARAŽE AMBROŽEV TRG, LJUBLJANA



PROTIPOTRESNA UTRDITEV OBJEKTOV MORNARIŠKEGA DIVIZIONA, ANKARAN



UTRDITEV ZIDOV IN SANACIJA VLAGE, MEJNI PREHOD GORNJA RADGONA



PROTIPOTRESNA UTRDITEV DOMA KLEMENTA JUGA, LEPENA



PROTIPOTRESNA UTRDITEV HOTELA ZLATOROG, BOHINJ



UTRDITEV KONSTRUKCIJE KOLODVORSKE ZGRADBE, LJUBLJANA



PROTIPORESNA UTRDITEV IN SANACIJA VLAGE, GIMNAZIJA KOČEVJE



PROTIPORESNA UTRDITEV OBJEKTOV SAZU, LJUBLJANA

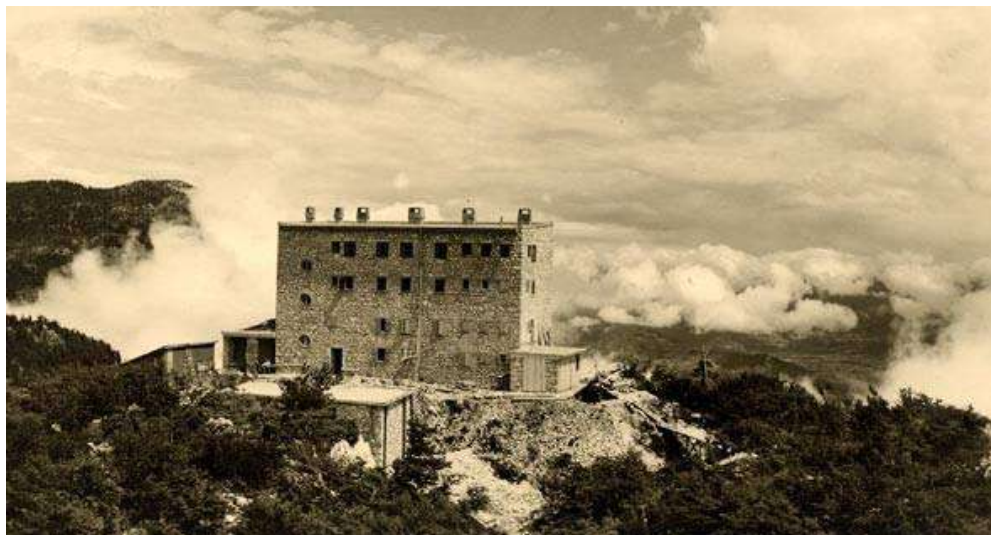


POPOTRESNA SANACIJA SKI HOTELA, VOGEL

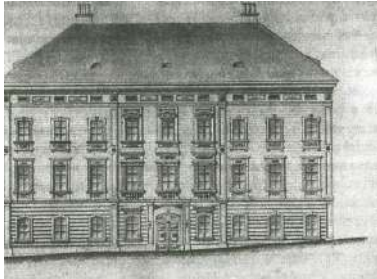


SANACIJA BIVŠE VOJAŠNICE, ŠKOFJA LOKA





CELOVITA PRENOVA PLANINSKEGA DOMA, KOMNA



SANACIJA TEMELJEV NARODNEGA DOMA, NOVO MESTO



SANACIJA IN UTRDITEV KLETI ŠTUDENTSKEGA DOMA VINCENCIJ, LJUBLJANA



UTRDITEV ZIDOV IN SANACIJA VLAGE, MESTNA LEKARNA PIRAN



SANACIJA FASADE, GIMNAZIJA ŠIŠKA, LJUBLJANA



STATIČNA UTRDITEV OBJEKTOV KNJIŽNICE MIRANA JARCA, NOVO MESTO



IZBRANE REFERENCE TURIZEM



TEHNIŠKI PODATKI
Čas izvedbe del: november 2005 – september 2008
Investitor: Istrabenz hoteli Portorož, d. o. o.
Projekt: API, d. o. o., Ljubljana
Odgovorni projektant arhitekture: Goran Čaša, u. d. l. a.
Ogovorni vodja projekta: Uroš Bresa, u. d. l. a.
Glavni/generalni izvajalec: Kraški zidar, d. o. o., Štežana
Vodja projekta: Franc Završ, u. d. l. g.
Vodja gradbiščar: Zoran Peric, u. d. l. g.
Izvajalec obnove fasade: Ramont, d. o. o., Gajle
Izvajalec tesnilnih sistemov: Kraški zidar, d. o. o., Štežana
Izvajalec keramičarskih del: Štežba, d. o. o., Štežani
Izvajalec parketarstvih del: Mauro Jakomin, s. p., Koper, Hrvat, d. o. o., Ljubljana
Mapelovi koordinatorji: Andraž Nedog, u. d. l. g., Gregor Knez, i. g., Samo Minarič (Mapel, d. o. o.)

IZDELKI MAPEI
 Adesilex T Super, Adesilex PG, Adesilex PG1, Isolastic, Kerastix, Kerastix Maxi, Keracolor FF, Karobond, Mape-Antique FC, Mape-Antique LC, Mape-Antique Rinzafo, Mapeband, Mapeflex, Mapeint 150, Mapeisi AC, Mapeplast, Planitop 400, Planitop 540, Primer 3295, Primer FD, Primer G, Primer FL60, Silexcolor barva, Silexcolor Primer, Ultrabond PS02 2K

Kempinski Palace Portorož

Palace je bil čevnega leta 1910, takoj za Excelsiorjem v Benetkah, najlepši in največji hotel na Jadranu. Leta 1981 je bil imenovan za kulturni spomenik in skladno s tem so se izvajala



obnovitvena dela pročelja stavbe. Po očiščenju površine pročelja je bil izveden obriz z MAPE-ANTIQUO RINZAFFO, ki zmanjšuje prehod vodotopnih soli in zagotavlja boljši oprijem malte. Zidali so z malto, pripravljeno z vezivom, ki ne vsebuje cementa, MAPE-ANTIQUO LC. Vreme moznike si dele amatures so očistili in zaslitali z MAPEFF-jem. Ornamente, ki jih je bilo treba fino obdelati, so izvedli s PLANITOP-om 540, fine obdelave ometov pa z malto MAPE-ANTIQUO FD. Pred preplastitvijo so površino dodatno premazali s FFIMEFF-jem 3295. Nov betonski venec so fino obdelali z malto PLANITOP 400, fini elementi so bili vgrajeni z epoksidnim lepilom ADESILEX PG1. Barvanje je bilo izvedeno z nanosom temeljnega premaza SILEXCOLOR PRIMER in nanosi barve SILEXCOLOR. Zahteva po kakovostnem lesenju in v kuhinji, kopalnicah, balkonih, terasah, wellness centru, bazenskih površinah ... je narekovala uporabo tesnilnega sistema Mapeplast. Uporabili so dvokomponentno, visoko prilagodljivo, fleksibilno tesnilno malto MAFENET 150, tesnilni trak in montažo MAFEBAND ter lepilo ADESILEX T SUPER za lepjenje MAFEBAND trakov med seboj. Električno taino gradnja je bilo vgrajeno z debelostojnim fleksibilnim lepilom KERAFLEX MAXI. Lepjenje stenskih vodnih keramičnih plošč je bilo izvedeno z ADESILEX-om P9, talne ploščice iz porcelanastaratega gresca s KERAFLEX-om: stekleni stenski mazzalk pa z ADESILEX-om P10, pripravljeni z razredčenim ISOLASTIC-om. Fugiranje vseh površin so izvedli s KERACOLOR-jem FF, dilatacije pa obdelali z MAFESIL-om AC. Terasa nad bazenom je izvedena na kovinski konstrukciji. Na nosilni armirano-betonske plošče je bilo treba zdelati manjšepole nabele in poskušati neravninske odstopanja, za kar so uporabili vsem estrih TOPDEM FRONTO, naneli temeljni premaz PRIMER FL60, lepjenje parketa pa je bilo izvedeno z lepilom UTRABOND P902 2K.



STATIČNA UTRDITEV IN SANACIJA VLAGE, CENTER KOLARSKA 10, KOPER



PROTIPOTRESNA SANACIJA OBJEKTOV ORAŽNOV DOM, LJUBLJANA



UTRDITEV IN SANACIJA KLETI GIMNAZIJE JURIJA VEGE, IDRIJA



SANACIJA VLAGE V OBJEKTU GLASBENA ŠOLA, KOČEVJE



SANACIJA VLAGE V OBJEKTIH SOFIJIN DVOR IN RIMSKI DVOR, RIMSKE TOPLICE



CELOVITA PRENOVA KOCBEKOVEGA DOMA, KOROŠICA



PROTIPOTRESNA SANACIJA OBČINSKE ZGRADBE, KOBARID



SANACIJA IN UTRDITEV »STARE ŠOLE«, SENOŽEČE



SANACIJA VTEKANJA V KAPELI CERKVE JEZUSA KRISTUSA, LJUBLJANA



SANACIJA KAMNITE FASADE ZGRADBE DRŽAVNEGA ZBORA RS, LJUBLJANA



SANACIJA VLAGE, OPERA LJUBLJANA





SANACIJA VLAGE, BOLNIŠNICA IDRIJA



SANACIJA KLETI, OBJEKT MF LJUBLJANA



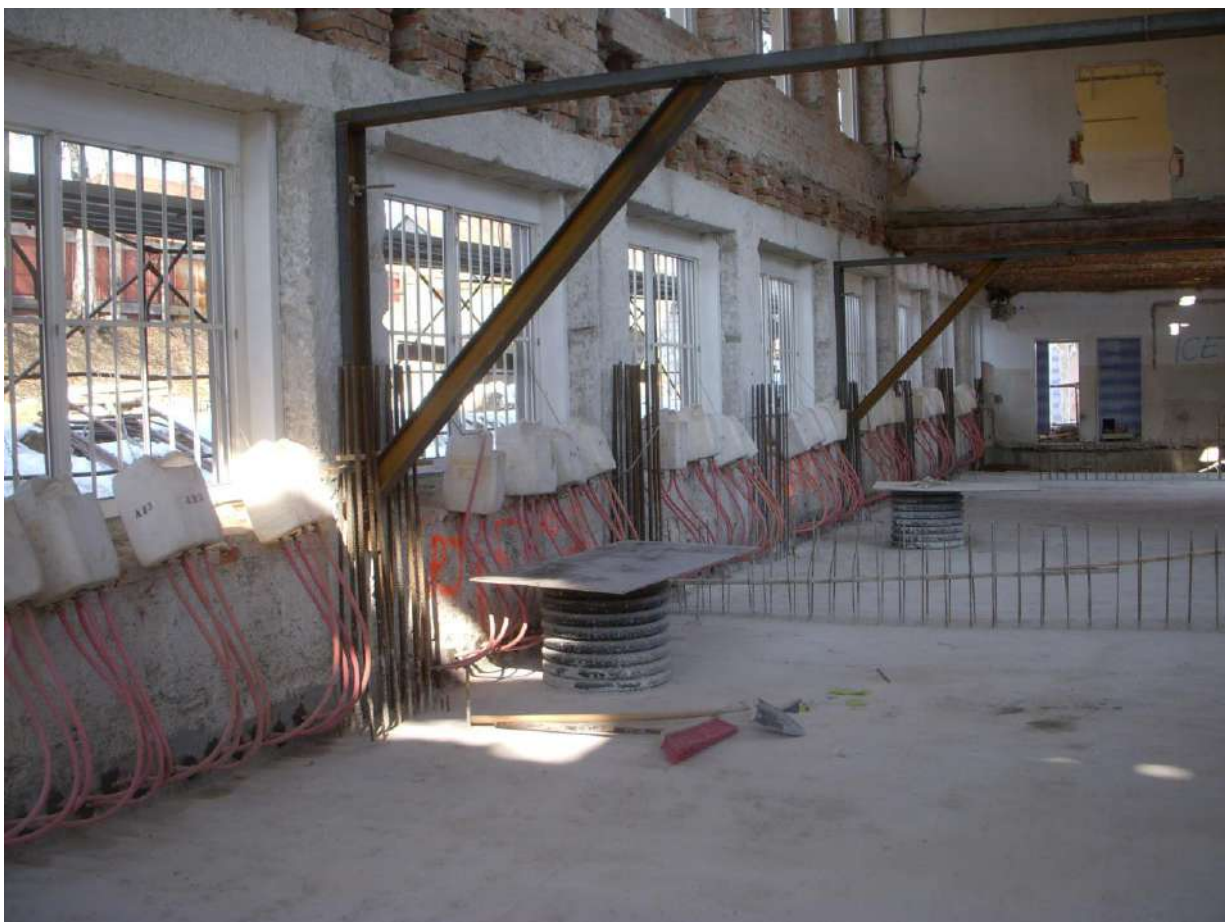
SANACIJA VLAGE, OBJEKT ARHIV, TOBAČNA LJUBLJANA



SANACIJA VLAGE, OBJEKT MUZEJ, TOBAČNA LJUBLJANA



SANACIJA GLAVNEGA OBJEKTA RIBOGOJNICE, KOBARID



SANACIJA VLAGE, OSNOVNA ŠOLA TOMA BREJCA, KAMNIK



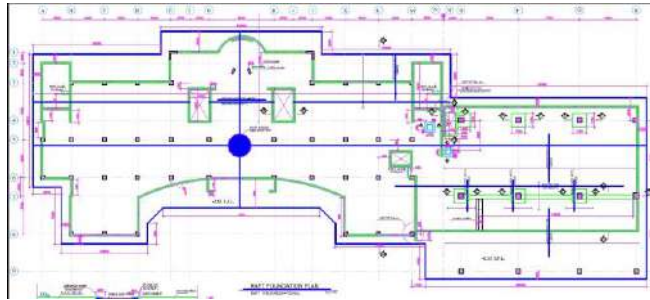
SANACIJA VLAGE IN STATIČNA UTRDITEV, BIVŠA STAVBA POLICIJE, KOČEVJE



UTRDITEV STROPA NAD VELKO DVORANO, DRŽAVNI ZBOR RS, LJUBLJANA



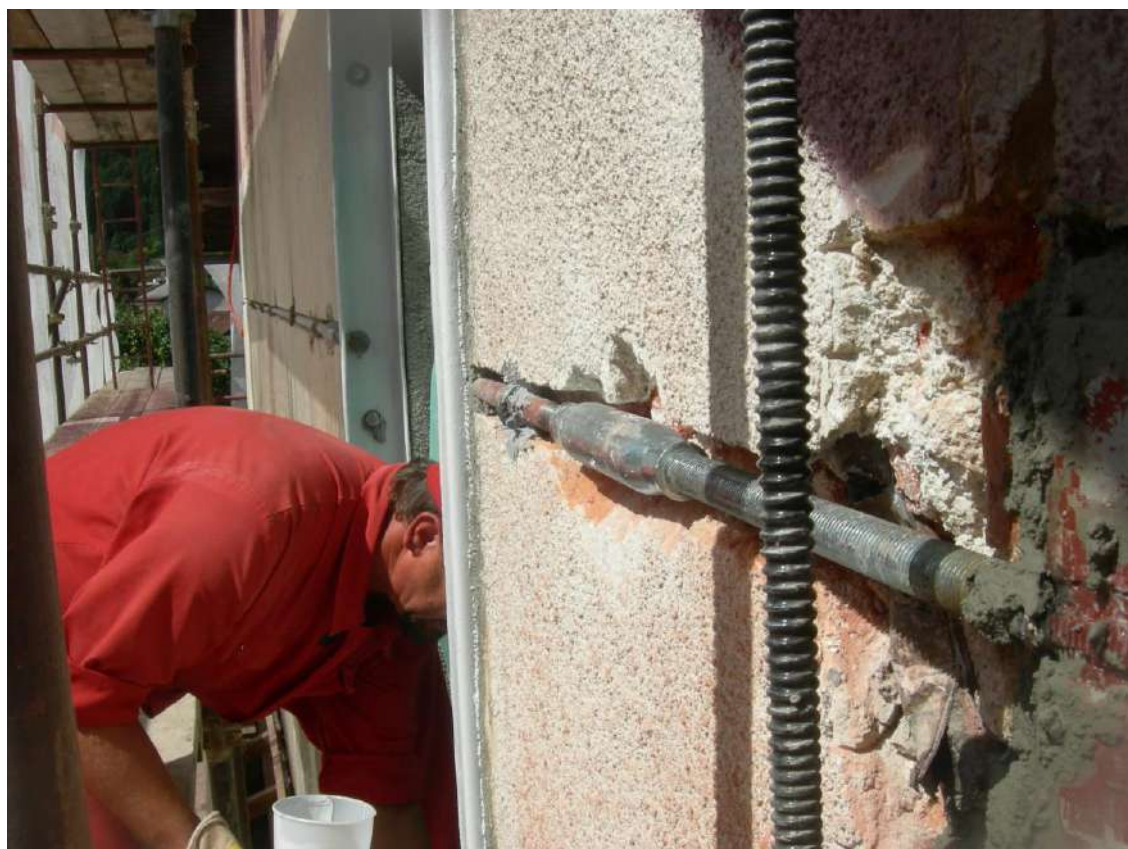
PROTIPOTRESNA UTRDITEV UPRAVNE STAVBE SIJ d.d., LJUBLJANA



SANACIJA VTEKANJA V KLETNO ETAŽO-Main building of State commission for buildings, Bagdad



SANACIJA VLAGE V VEČNAMENSKEM CENTRU, CERKNO



PROTIPOTRESNA UTRDITEV STAVBE OŠ LJUBE ŠERCERJA, KOČEVJE



SANACIJA ZAMAKANJA V KLETI POSLOVNEGA OBJEKTA, LJUBLJANA



SANACIJA VODOMETA, PIVKA



SANACIJA ZAMAKANJA V KLETI POSLOVNEGA OBJEKTA, MURSKA SOBOTA



SANACIJA ZAMAKANJA V KLETI POSLOVNEGA OBJEKTA, LJUBLJANA



SATIČNA UTRDITEV IN SANACIJA VLAGE V STAVBI RAZORI, LJUBLJANA

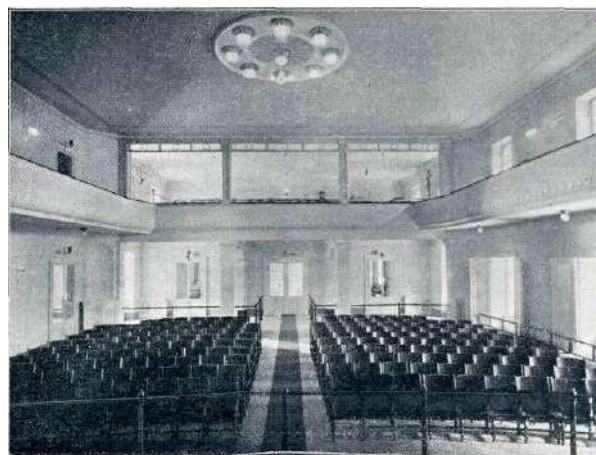


SANACIJA RAZPOK V KLETNI GARAŽI, LJUBLJANA



SANACIJA POŠKODB IN ZAMAKANJ NA OBJEKTIH NORDIJSKEGA CENTRA, PLANICA







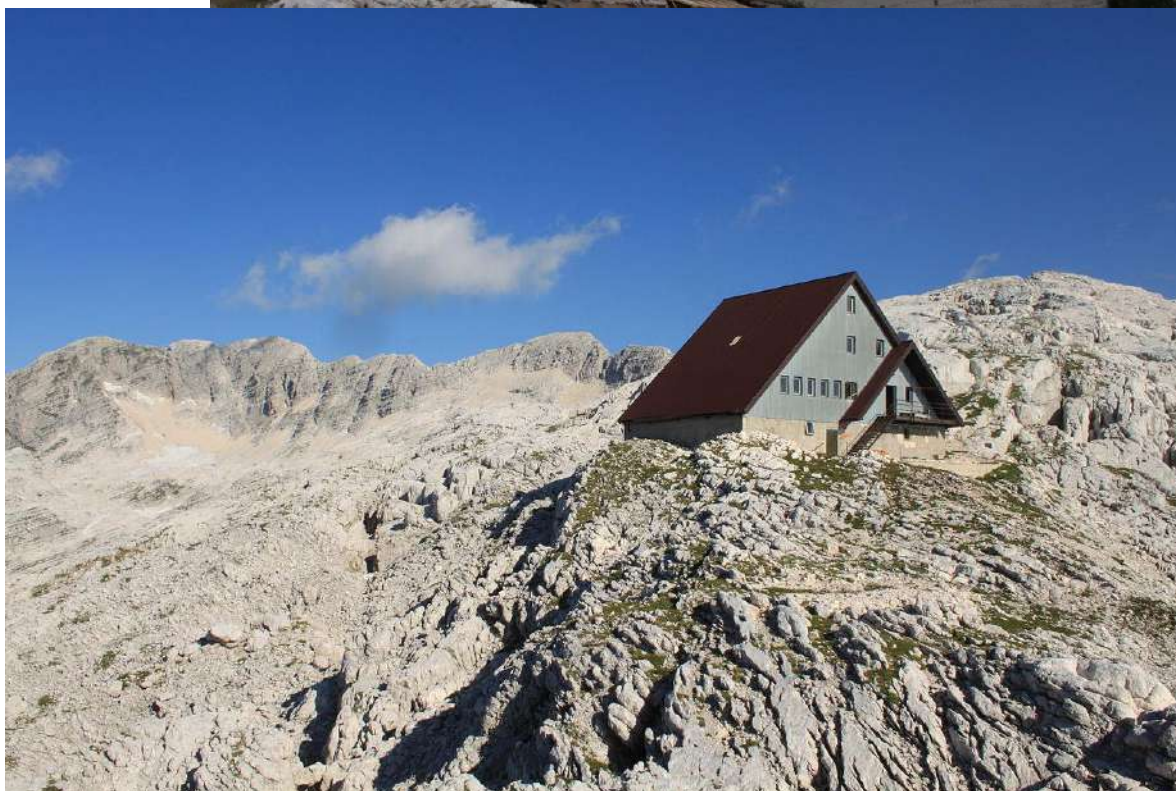
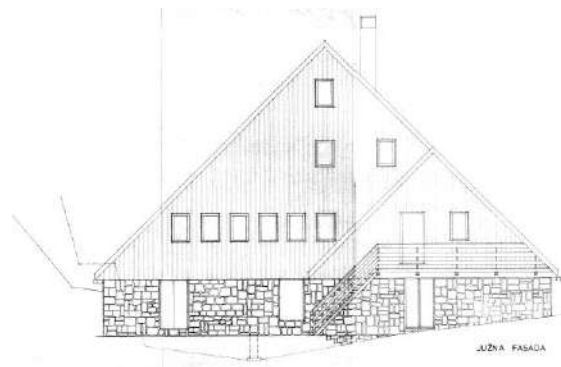
SANACIJA VLAGE V OBJEKTU HOTEL KRISTAL UMAG, HRVAŠKA



SANACIJA ZAMAKANJA V KLETI POSLOVNEGA OBJEKTA BRDO, LJUBLJANA



SANACIJA IN STATIČNA UTRDITEV, KNJIŽNICA METLIKA





UTRDITEV KONSTRUKCIJE, HOTEL JEZERSKO



POPRAVILO FASADE, MNZ LJUBLJANA